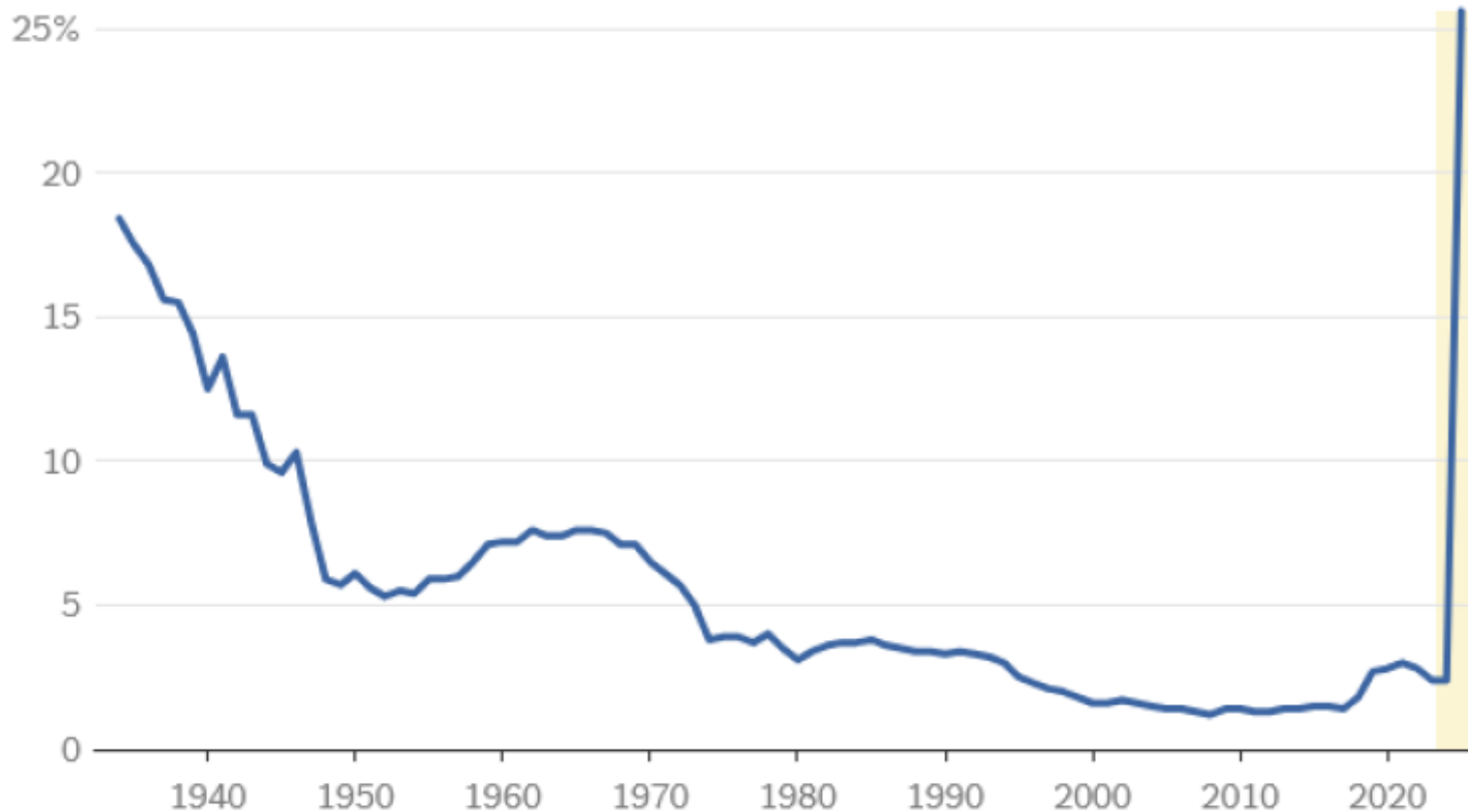


Tariffa media sulle importazioni USA
(area gialla: stima ottenuta applicando le nuove tariffe di Trump annunciate in campagna elettorale)

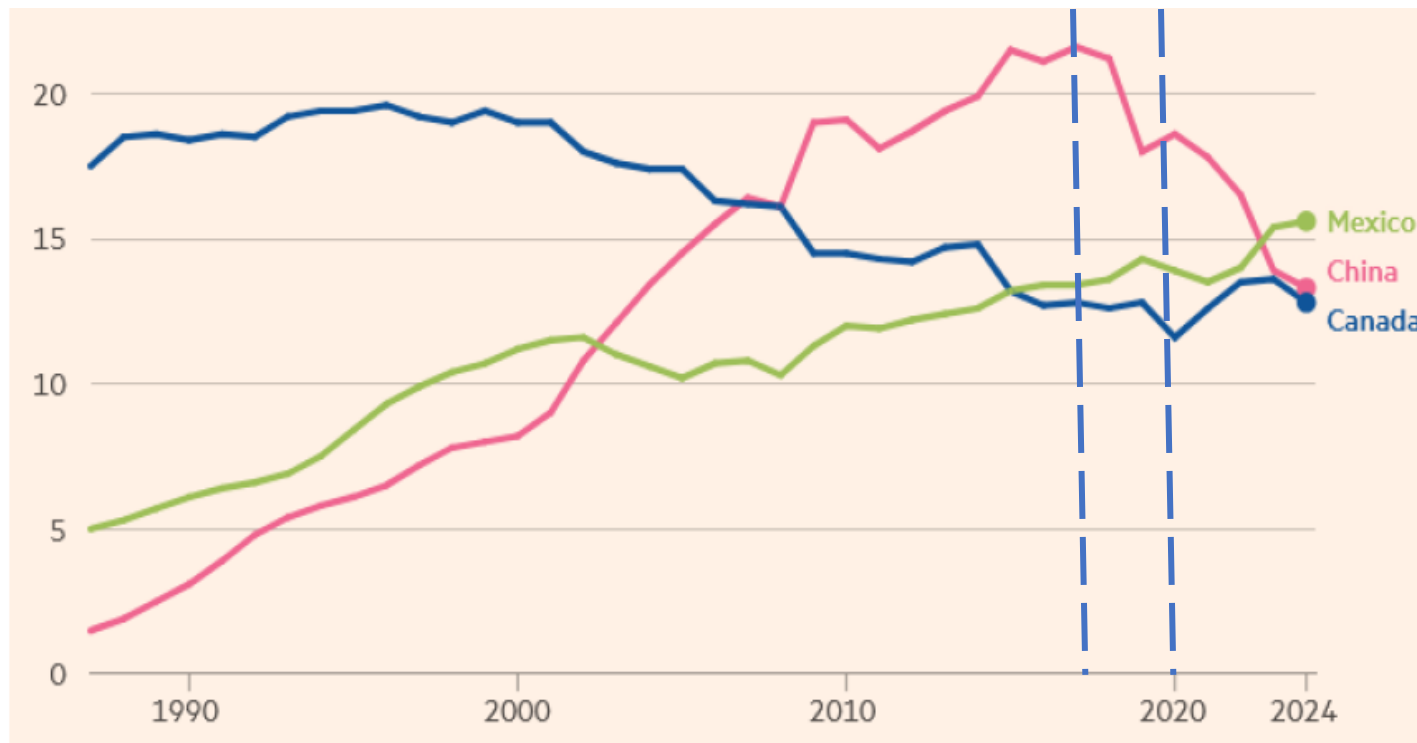


Tariffa generalizzata pari ad almeno il 10% su tutte le importazioni; a ciò si aggiunge una tariffa del 60% sulle importazioni provenienti dalla Cina; oppure una tariffa del 25% sulle importazioni provenienti da Canada e Messico.

Obiettivo:

- miglioramento bilancia commerciale
- ricostituzione di intere filiere del manifatturiero sul territorio americano

Importazioni USA: aree di origine (valori percentuali)

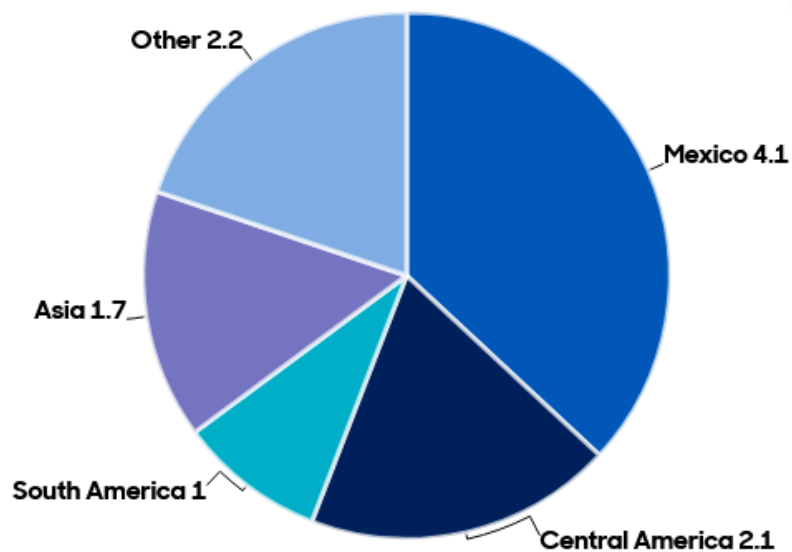


Maggiori tariffe verso la Cina hanno ridotto le importazioni dalla Cina, favorendo maggiori importazioni da Messico e Vietnam, senza migliorare deficit USA complessivo che è persino aumentato!

Dubbi sui benefici per i lavoratori USA. Il livello dei prezzi al consumo conoscerà un aumento— vicino al 3-4%, cui corrisponde una maggior spesa per nucleo familiare all'anno compresa tra i 2.500 e i 5.000 USD, gravoso soprattutto per le famiglie con un reddito medio-basso.

Dubbi per le conseguenze su competitività e occupazione impiegata nelle GVCs. Tariffe rendono più costose i semi-lavorati importati.

Chart 5. An estimated 11 million unauthorized migrants resided in the US in 2022



Source: Pew Research Center, abrdn, November 2024. Note: Estimates for population (millions) of unauthorized immigrants in the US.

Immigrati legalmente registrati (che ormai ammontano a quasi 48 milioni – di cui un quarto messicani – a partire dai 31 milioni esistenti all’inizio del nuovo secolo) sono poco più del 14% della popolazione USA e 19% della forza lavoro complessiva

Immigrati illegali sono 11 milioni, normalmente impiegati in occupazioni caratterizzate da uso intensivo di lavoro manuale e fisico con retribuzioni più basse rispetto a quelle dei lavoratori impiegati nel settore formale

USA: Forza lavoro Occupata (di età superiore a 16 anni)

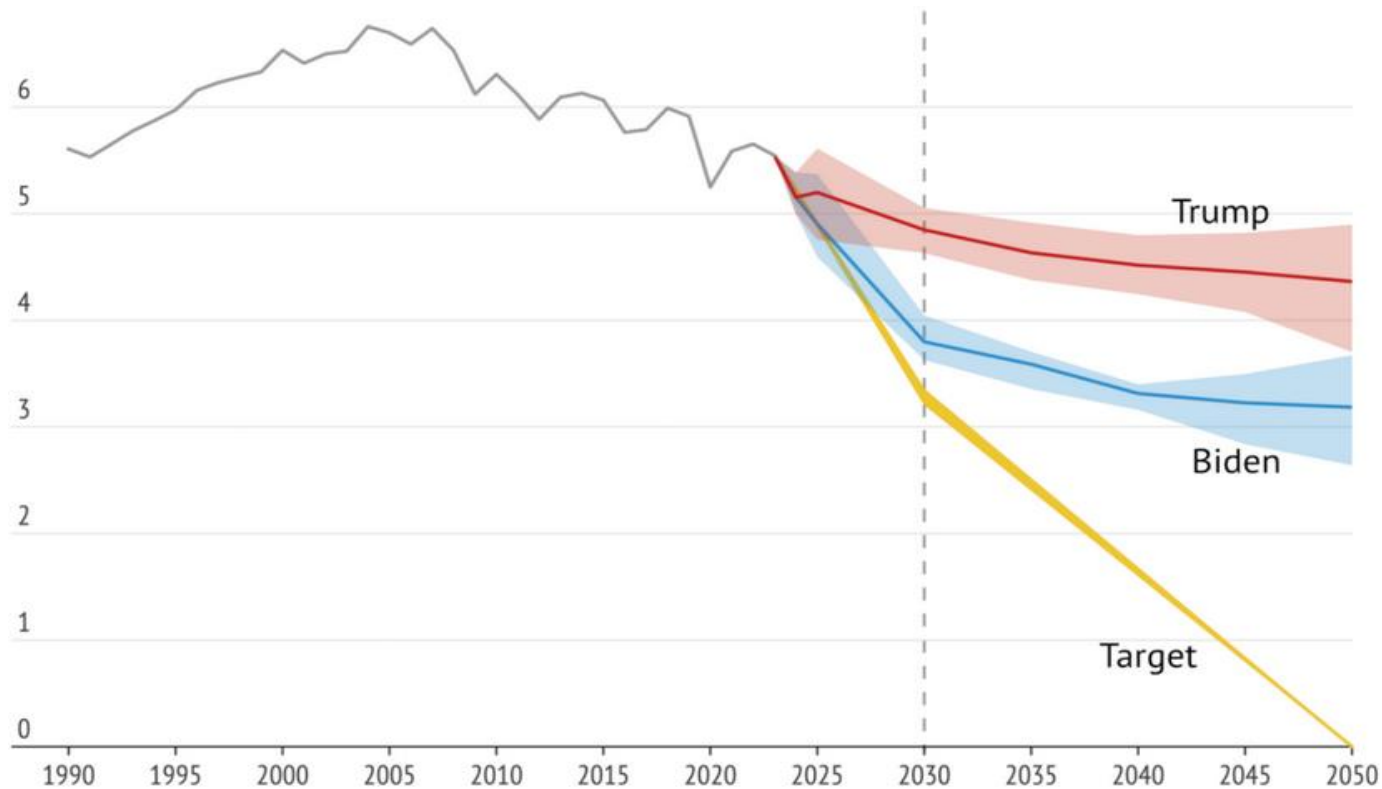
Industria	Quota dei migranti (sul totale della forza lavoro dell'industria)
Agricoltura, Silvicoltura, Pesca	20%
Gestione rifiuti, operazioni bonifica	23%
Costruzioni	29%
Altri Servizi	23%
Trasporti	20%
Ospitalità e Tempo Libero	21%
Manifatturiero	19%

Politiche di rimpatrio degli immigranti illegali già presenti all'interno dei confini nazionali, all'interno di un quadro orientato alla realizzazione di restrizioni all'immigrazione molto marcate.

Obiettivo:

la "più massiccia operazione di *deportazione* nella storia americana": un'operazione di rimpatrio degli immigranti illegali, di cui oltre 8 milioni sono presumibilmente parte attiva della forza lavoro.

Emissioni di gas serra (mld. tonn. CO2). Scenari alternativi



“Negazionismo climatico” di Trump **ridurrà le spese federali dedicate alla gestione della transizione energetica** – tra cui molte di quelle contemplate (e non ancora impegnate) nell’Inflation Reduction Act (IRA) introdotto da Biden nel 2022.

garantirà il supporto a oltranza all’industria USA degli idrocarburi